



Capital Humain

LE CAPITAL HUMAIN AU CŒUR
DE VOTRE STRATÉGIE D'ENTREPRISE

impl/id

Le capital humain au cœur de votre stratégie d'entreprise

Valoriser votre capital humain est un vecteur essentiel de la pérennité, du développement et de la performance des activités de votre entreprise.

84%

des entreprises déclarent que les difficultés de recrutement représentent un risque important pour leur activité, dont 43% un risque très important.

Baromètre annuel Syntec Conseil 2022

31%

des PME et ETI déclarent que la fidélisation de leurs collaborateurs est leur enjeu n°1 en 2023.

Baromètre Entreprise DU FUTUR by implit, 2022

6%

des organisations seulement affirment avoir digitalisé totalement leurs processus RH.

Baromètre de la digitalisation de la fonction RH, CrossKnowledge, 2021

Capital Humain : quels enjeux ?

A l'heure où attirer et fidéliser les talents sont de vrais défis, et où nos modes de travail ont durablement été transformés, le capital humain est au cœur du réacteur des entreprises.

Les Dirigeants, fonctions RH ou managers font face à des enjeux majeurs :



Soutenir et accompagner les transformations de votre organisation

- Décliner les actions RH de votre projet d'entreprise
- Identifier et maîtriser les aspects juridiques du projet de transformation
- Embarquer vos managers Métiers et donner du sens



Optimiser les coûts et la performance de la fonction RH

- Repenser les processus RH et digitaliser la fonction RH
- Évaluer et déployer les leviers d'externalisation de la paye et de la gestion sociale
- Mettre en place une politique de rémunération optimisée socialement et fiscalement



Maîtriser vos obligations dans le respect du dialogue social

- Connaître et appliquer la réglementation sociale
- Développer des relations constructives avec les IRP
- Gérer les négociations avec les partenaires sociaux



Développer l'engagement social et sociétal de votre entreprise

- Augmenter la satisfaction au travail, construire le contrat social
- Encadrer les nouveaux modes de travail hybrides et adapter les accords sur l'organisation du temps de travail
- Engager une démarche RSE et repenser l'entreprise dans son impact sociétal



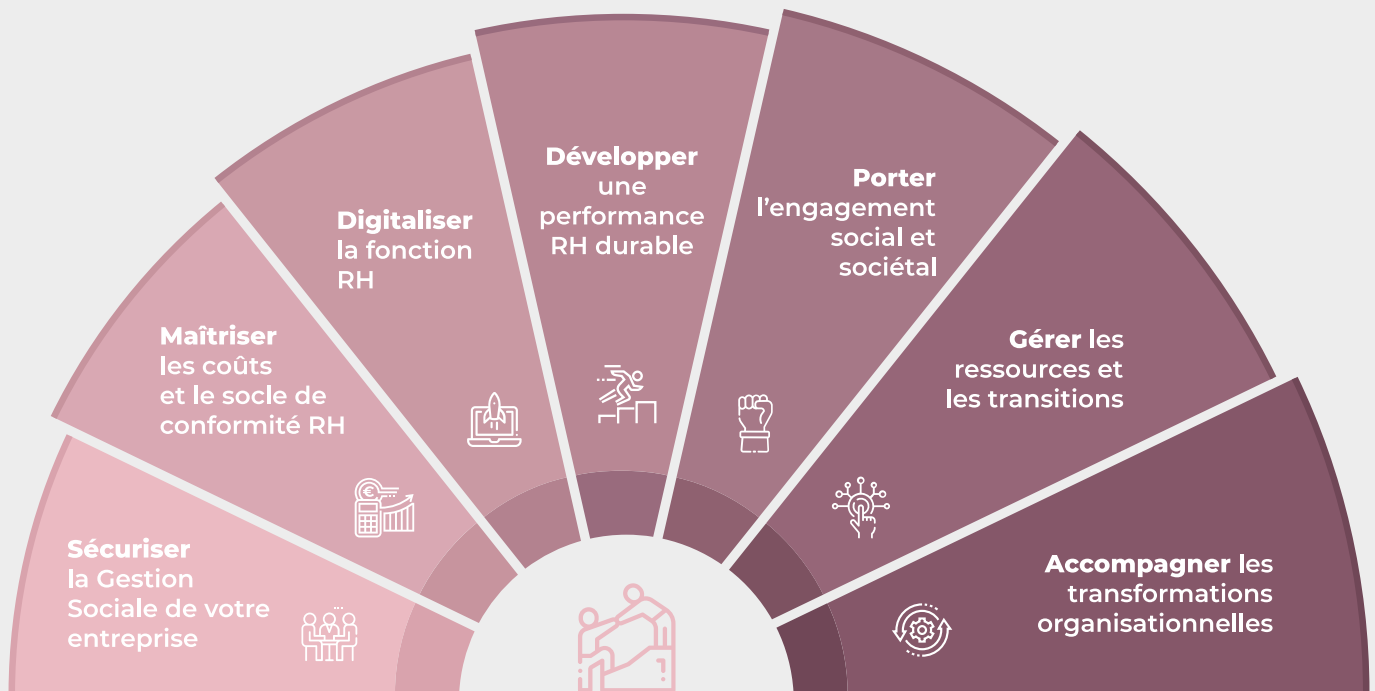
Dynamiser la gestion des compétences et des ressources

- Anticiper et piloter les besoins de compétences en fonction des objectifs
- Attirer et fidéliser les talents
- Améliorer l'efficacité du recrutement et des transitions professionnelles
- Mettre en place des organisations apprenantes

Notre approche

Nous sommes à vos côtés au quotidien comme dans les moments clés de la vie de votre entreprise, pour vous aider à faire les bons choix de développement du Capital Humain et vous accompagner à les mettre en œuvre.

Notre raison d'être « grandir et faire grandir », inscrit notre approche dans une démarche de **construction durable** au service de vos organisations comme du **parcours de vos collaborateurs**.



NOTRE PHILOSOPHIE DU CAPITAL HUMAIN

- Engager les actions Capital Humain au cœur de la **symétrie des attentions** Collaborateurs / Clients / Entreprise.
- Porter le **contrat social** autant que les **enjeux de performance** des ressources humaines.
- Adapter les actions de façon **pragmatique** et dans le **respect du droit social**.



Ensemble, faisons de vos enjeux capital humain *un levier de performance durable*



SÉCURISER LA GESTION SOCIALE DE VOTRE ENTREPRISE



Maîtriser vos obligations légales

- Mise en place des documents légaux obligatoires
- Garantie de conformité des pratiques RH à la législation et à votre convention collective
- Support quotidien d'experts en droit social et en paie
- Formations et veille juridique hebdomadaire en droit social

Définir votre politique sociale

- Formulation des fondements de votre politique sociale
- Animation de votre posture vis-à-vis du CSE et des syndicats
- Pilotage des risques RH associés à chaque décision/pratique et définir l'option la plus adaptée (négociation, contentieux)

Fiabiliser et sécuriser le processus de paie

- Sécurisation de la production de la paie dans le cadre d'une externalisation
- Gestion des obligations déclaratives
- Rédaction et maîtrise du règlementaire de paie



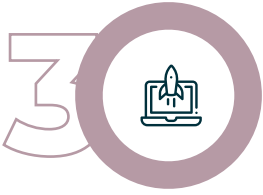
MAÎTRISER LES COÛTS ET LE SOCLE DE CONFORMITÉ RH



- Mise en place d'une politique de rémunération optimisée socialement et fiscalement
- Optimisation de votre taux de cotisation AT/MP
- Réduction des coûts liés aux arrêts de travail
- Conformité des régimes de mutuelle, de prévoyance et de retraite
- Accompagnement en cas de contrôle URSSAF

- Diagnostic et mise en conformité de vos pratiques RH à la réglementation
- Identifier les risques professionnels, définir et formaliser une politique de prévention efficace
- Mettre en place un système de délégation de pouvoir et de responsabilité adapté et efficace

DIGITALISER LA FONCTION RH



Choisir et mettre en œuvre les SIRH adaptés

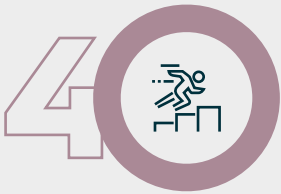
- Étude de faisabilité d'un projet SIRH
- Dématérialisation RH
- Aide au choix des solutions digitales
- Assistance Maîtrise d'ouvrage Métier RH dans la mise en œuvre du projet
- Conduite du changement et déploiement de la solution en accompagnant la transformation des processus RH

Se développer grâce à des solutions numériques différenciantes

- Partenariats solutions digitales RH innovantes
- Gestion Prévisionnelle des Emplois et Compétences
- Mesure de la satisfaction et de l'engagement des salariés au travail



DÉVELOPPER UNE PERFORMANCE RH DURABLE



Adapter l'organisation et développer l'efficacité de votre équipe RH

- Diagnostic de la Fonction RH
- Mise en place d'une approche Centre de Service RH
- Optimisation des outils et processus

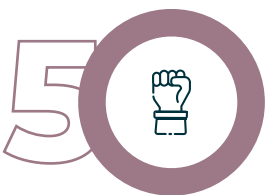
Construire et animer votre politique RH

- GEPP, gestion de la mobilité, plans de succession, attractivité et rétention des talents
- Diagnostic et plans d'action QVT et RPS
- Politique de rémunération (Bilan Social Individuel)
- Formations et développement managérial / coaching individuel et d'équipe
- Nouveaux modes de travail hybrides : impacts légaux et organisationnels
- Mettre en place des parcours qualifiants / apprenants

Accompagner vos contrats de professionnalisation (en lien avec les OPCO)

- Dispositif PRODIAT : le contrat de professionnalisation en formation interne

PORTER L'ENGAGEMENT SOCIAL ET SOCIÉTAL

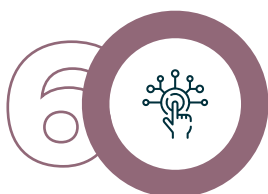


- Valorisation de votre culture et construction de votre stratégie RSE
- Alignement de votre stratégie RSE sur le Global Compact et sur ses 17 objectifs de Développement Durable
- Sensibilisation des acteurs de votre entreprise et de votre écosystème aux enjeux RSE
- Accompagnement à la mise en œuvre de la Loi Climat
- Anticipation des transformations métiers (entreprise libérée, contrat social...)





GÉRER LES RESSOURCES ET LES TRANSITIONS



Recruter vos nouveaux talents

- Recrutement de cadres dirigeants et managers
- Accompagnement dans la définition des postes et talents recherchés
- Sourcing et évaluation des candidats
- Sélection et accompagnement au choix
- Suivi d'intégration
- Formalisation et valorisation de votre marque employeur

Accompagner un projet de transformation ou une transition complexe

- Placement de managers de transition en missions opérationnelles transitoires

Accompagner les transitions professionnelles / outplacement

- Accompagnement individuel des cadres dirigeants en transition professionnelle
- Réalisation de bilans personnels par un coach certifié
- Accompagnement à la construction du projet professionnel et du retour à l'emploi

ACCOMPAGNER LES TRANSFORMATIONS ORGANISATIONNELLES



Accompagner votre croissance organique et externe

- Audit social d'acquisition
- Gestion des procédures de consultation des élus du personnel
- Harmonisation des statuts du personnel en cas d'opération de croissance externe
- Structuration des pratiques RH en lien avec le développement de l'entreprise
- Adaptation de la politique de recrutement
- Support d'un manager de transition expérimenté

Conduire un projet de réorganisation

- Construction du projet
- Gestion des procédures de consultation des élus du personnel et du transfert des salariés
- Réduction des effectifs : choix dans le respect du cadre légal et assistance dans la mise en œuvre
- Mobilisation des équipes et accompagnement de vos managers pour comprendre et porter le sens du projet

Accompagner le changement

- Stratégie et plan de conduite du changement
- Analyse d'impacts SOH (Sociaux Organisationnels et Humains)
- Déploiement multi-sites
- Conception et mise en œuvre de la conduite du changement

implid

LE CAPITAL HUMAIN AU CŒUR
DE LA TRANSFORMATION
DES ENTREPRISES



C'est à **plusieurs** que l'on devient **unique**

Pionnière par nature, implid, **Société Pluriprofessionnelle d'Exercice (SPE)**, acteur majeur du chiffre, du droit et du conseil aux entreprises, est la première entreprise de France à regrouper **experts-comptables, avocats, juristes, auditeurs, consultants, recruteurs, notaires et huissiers de justice**.

Nous choisissons d'être collectif pour vous apporter la meilleure combinaison possible. Notre **collectif d'experts se nourrit de ses complémentarités sans jamais cesser d'anticiper et d'innover** pour créer des solutions sur mesure à forte valeur ajoutée.

Notre marque experte

Elsen / implid est un cabinet dédié au droit social disposant d'une expertise de pointe au service des ressources humaines.

ELSEN / Implid

Nos partenaires

Indépendant par choix nous nous associons avec des partenaires innovants et ciblés pour vous apporter les meilleurs conseils et solutions.



Pour en savoir plus



Patrick POYET

Directeur Conseil
Capital Humain

patrick.poyet@implid.com

06 63 08 96 82



Sébastien PONCET

Avocat associé spécialisé
en droit du travail

ELSEN / implid - Barreau de Lyon

sebastien.poncet@elsen-implid.com

06 37 80 92 56



Frédéric Schwenck

Directeur du Recrutement
& Management de Transition

frederic.schwenck@implid.com

06 95 48 31 42



Sophie ROYET-DUMAS

Juriste
Manager Social

sophie.royet.dumas@implid.com

06 09 93 76 64